



Es gibt Antworten, die nicht zutreffen, solche die teilweise oder eher zutreffen und solche, die ganz zutreffen. **Kreist die Buchstaben der Antworten ein, die ganz zutreffen.** Am Ende erhaltet ihr aus den Buchstaben ein Lösungswort. **Aber pssst!** Behaltet die Antwort bitte noch für euch, bis ihr die Lösungen in der Klasse besprecht.

1

Was versteht man unter Hassrede im Netz? (engl. Hate Speech)

- K** Hassrede beschreibt rassistische Kommentare.
 - H** Hassrede beschreibt alle abwertenden, menschenverachtenden und volksverhetzenden Inhalte im Internet.
 - A** Hassrede beinhaltet immer Gewaltaufrufe gegen bestimmte Gruppen.
-

2

Auf welchen Internetplattformen wird vermehrt Hassrede verbreitet?

- A** in Kommentarspalten von sozialen Netzwerken wie z. B. YouTube und Instagram oder Facebook
 - F** ausschliesslich auf Nachrichtendienstseiten
 - B** vor allem in privaten Chats – es handelt sich um eine Privatangelegenheit
-

3

Gegen wen richtet sich Hassrede oft?

- L** Hate Speech betrifft nur die Erwachsenen und findet meist in anderen Foren statt.
 - G** Hate Speech richtet sich gegen Politikerinnen und Politiker und reiche Menschen.
 - S** Hate Speech richtet sich häufig gegen Menschen oder bestimmte Gruppen von Menschen, aufgrund bestimmter Merkmale wie Hautfarbe, Herkunft oder Geschlecht.
-

4

Wie wird eine Person genannt, die im Internet unter anderem aus Spass Hass verbreitet oder Hassbotschaften schreibt, um gezielt zu provozieren?

- J** Hassredner
 - S** Troll
 - K** Wutbürger
-



5

Welcher Post fällt am ehesten unter Hassrede?

- P** Ich persönlich finde ja, dass diese Ausländer an unserem Schulfest sich anständig verhalten sollen.
 - I** Wieso dürfen diese asozialen Ausländer an unserem Schulhausfest teilnehmen?
 - E** Ich habe Angst, dass es an unserem Schulfest einen Aufstand geben wird zwischen meinen Mitschülerinnen/Mitschülern aus der Schweiz und dem Ausland.
-

6

Wie können Nutzerinnen und Nutzer Hassreden in sozialen Netzwerken auf humorvolle Weise begegnen?

- Y** PDF-Dokumente
 - M** Beleidigende Fotos
 - S** Memes oder GIFs
-

7

Wie können Nutzerinnen und Nutzer sonst noch reagieren?

- T** Kommentare melden und bei schweren Fällen Anzeige erstatten
 - U** sich mit den Schreibenden treffen und das Thema diskutieren
 - F** Rache wirkt am besten.
-

8

Welcher Begriff bezeichnet die aktiven Bemühungen von Nutzerinnen und Nutzern, etwas gegen Hass im Netz zu tun, bzw. dagegen zu argumentieren?

- C** ignorieren
 - U** Gegenrede
 - W** Beleidigung erwidern
-

9

Wie hoch ist die Anzahl der von Hassrede betroffenen Personen im Schnitt? (Quelle: EDI, 2019)

- N** Etwa 38 % der Schweizer 15- bis 24-jährigen Nutzerinnen und Nutzer geben an, diskriminierender Hassrede im Netz schon begegnet zu sein.
 - A** Etwa 20 % der Schweizer 15- bis 24-jährigen Nutzerinnen und Nutzer geben an, diskriminierender Hassrede im Netz schon begegnet zu sein.
 - K** Etwa 10 % der Schweizer 15- bis 24-jährigen Nutzerinnen und Nutzer geben an, Hassrede im Netz schon begegnet zu sein.
-



10

Welche Aussage trifft am ehesten zu?

- O** Hassrede im Netz betrifft meistens Menschen, die den Kommentar gar nicht lesen.
 - H** Hassrede im Netz sind nur geschriebene Wörter und darum weniger verletzend als direkte Angriffe.
 - C** Hassbotschaften sind wie Waffen – sie können Menschen verletzen. Hate Speech trifft die Nutzer zwar nicht körperlich, dafür aber seelisch.
-

11

Was kann die Folge für eine Verfasserin oder einen Verfasser von Hasskommentaren sein?

- R** Respekt von sämtlichen Nutzern und Nutzerinnen
 - O** Strafanzeige, zeitweiser oder dauerhafter Schulausschluss, Löschung des Kommentars/Accounts, Nutzersperre
 - T** unmittelbare Gefängnisstrafe oder Busse
-

12

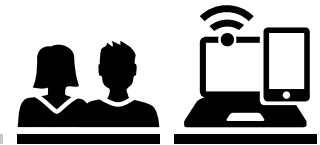
Welche Tatbestände des schweizerischen Strafgesetzbuches erfüllt Hate Speech vor allem? Ab wann beginnt die Strafmündigkeit?

- I** Erpressung und Nötigung – ab 18 Jahren
 - E** Beschimpfung und Drohung – ab 16 Jahren
 - O** Ehrverletzung, üble Nachrede, Verleumdung, Beschimpfung, Drohung, Nötigung – ab 10 Jahren
-

13

Was bedeutet der sogenannte «Online-Enthemmungseffekt»?

- G** Das Mitgefühl wird gehemmt.
 - B** Der Mut, jemanden persönlich zu treffen, nimmt zu.
 - L** Online über den Bildschirm zu beleidigen, fällt vielen leichter als in persönlichen Gesprächen.
-



Lösungssatz:

1	2	3	4
---	---	---	---

5	6	7
---	---	---

8	9	10	11	12	13
---	---	----	----	----	----