

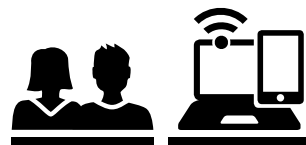


- Tema** ➤ Media sociali e protezione dei dati personali in internet
- Compito** ➤ Le allieve e gli allievi rispondono a domande riguardanti i media sociali e la protezione dei dati personali.
- Competenze** ➤ Le scolare e gli scolari sono informati su alcuni dettagli tecnici legati alla privacy e alla protezione dei dati in internet e nei media sociali.
➤ Competenze specifiche secondo il Piano di studio 21: MI.1.1.d, MI.1.1.e, MI.1.2.f
- Svolgimento** ➤ Le scolare e gli scolari provano a rispondere da soli o in coppia alle domande (tempo a disposizione: 10 minuti). Si passa poi alla discussione nel gruppo classe, nel corso della quale l'insegnante dà le soluzioni.
- Tempo** ➤ 20 minuti
- Materiale** ➤ Questionario (una copia per allievo/a)
- Risposte** ➤ Soluzioni con commento per l'insegnante, vedi pagina 2.



Soluzioni e approfondimenti per l'insegnante

- 1 In alto a destra, scegliere il triangolo e cliccare «impostazioni sulla privacy» nel menu a tendina. Le impostazioni cambiano tuttavia ogni due mesi. Perché?! (Attenzione: La risposta «Non ne ho la più pallida idea. Le impostazioni cambiano ogni due mesi.» è anche corretta).
- 2 YouTube (società affiliata di Google) ha più di un miliardo di utenti. Gli utenti di YouTube guardano varie centinaia di ore di video al giorno, per le visualizzazioni si parla di miliardi.
- 3 Significa che il collegamento al server, ossia al computer sul quale si trova l'homepage a cui vuoi accedere, è cifrato o crittografato, impedendo a chi ha cattive intenzioni di intercettare i contenuti, per esempio parole chiave, trasmessi tra il tuo computer e il server. Presta molta attenzione all'indirizzo internet: deve sempre iniziare per https://. Se non fosse il caso, puoi inserire tu una «s» alla fine dell'http://. La maggior parte dei siti ha già apportato questa modifica al suo indirizzo. Attenzione: I gestori di siti o i malintenzionati, che lì si nascondono, possono ancora accedere ai tuoi dati.
- 4 Nel secondo capitolo della dichiarazione dei diritti e delle responsabilità di Facebook si legge che «l'utente concede a Facebook una licenza non esclusiva, trasferibile, che può essere concessa come sottolicenza, libera da royalty e valida in tutto il mondo, per l'utilizzo di qualsiasi contenuto IP pubblicato su Facebook o in connessione con Facebook («Licenza IP»)» e che l'utente quando pubblica «contenuti o informazioni usando l'impostazione «Pubblica», concede a tutti, anche alle persone che non sono iscritte a Facebook, di accedere e usare tali informazioni e di associarle al suo profilo (ovvero al suo nome e alla sua immagine) ». Tale diritto permette alla piattaforma sociale o ad altri siti l'utilizzo commerciale e a scopi pubblicitari dei tuoi contenuti.
- 5 Facebook dà la possibilità di pubblicare pubblicità mirata agli interessi dei suoi utenti. Le grandi aziende, le multinazionali dei beni di largo consumo sono disposte a investire grandi somme di denaro nella presentazione dei loro prodotti, postati nei profili Facebook degli utenti che hanno indicato quali sono i loro interessi, le loro predilezioni.



Domande

Scegli la risposta corretta!

- 1 Dove trovi le impostazioni sulla privacy su Snapchat?**

 - Non ne ho la più pallida idea. Le impostazioni cambiano ogni due mesi.
 - Nelle impostazioni in alto a destra; cliccare «impostazioni sulla privacy».
 - Le impostazioni sulla privacy sono configurate in automatico affinché la privacy dell'utente sia protetta nel miglior modo possibile.

- 2 Al mondo, quante ore di video sono visualizzate al giorno?**

 - più di 10 000 ore di materiale video
 - vari milioni di ore di materiale video
 - varie centinaia di milioni di ore di materiale video

- 3 Che cosa significa se un indirizzo internet inizia per https:// e non per http:// (per esempio: https://www.google.com)?**

 - Significa che il mio collegamento internet è cifrato e che non può essere intercettato da terzi.
 - Significa che il mio collegamento internet è cifrato e che soltanto all'inizio e alla fine, ossia soltanto tu e il gestore di un sito, possono leggere i contenuti del collegamento.
 - Significa che il collegamento internet è molto lento.

- 4 A chi appartengono le foto, i video e altri dati personali caricati da te o dai tuoi amici su Facebook?**

 - a me, naturalmente
 - a Facebook
 - a nessuno
 - alle persone ritratte nelle immagini

- 5 Come si guadagnano da vivere i gestori dei media sociali come Facebook?**

 - con le donazioni
 - con la pubblicità
 - con la vendita di prodotti e servizi